

CAUTION: Read instructions carefully and turn electricity off at main circuit breaker panel before beginning installation.

P2668

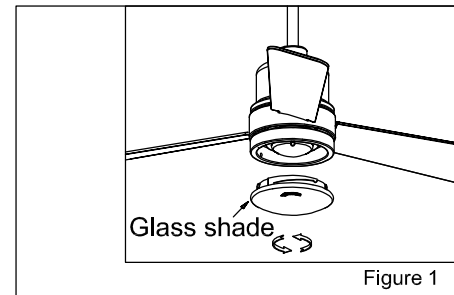
CAUTION: P2668 BLANK OFF PLATE TO BE USED ONLY WITH PROGRESS LIGHTING FAN MODEL NUMBER P2555

CAUTION: Risk of fire. Min. 90°C supply conductors. Consult a qualified electrician to ensure correct branch circuit conductor.

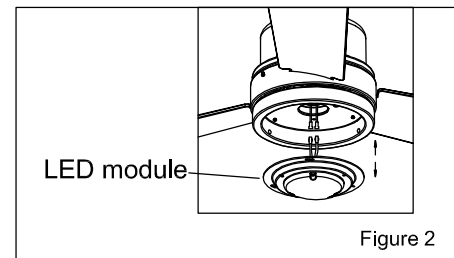
WARNING - If any Special Control Devices are used with this Fixture, Follow the Instructions Carefully to assure full compliance with N.E.C. requirements. If there are any questions, contact a Qualified Electrical Contractor.

Attaching the Blank Off Plate

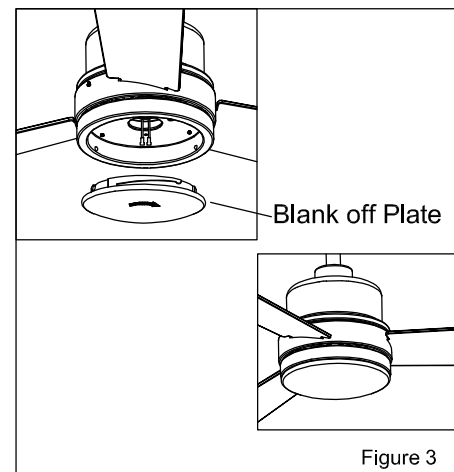
1. Remove the glass shade by twisting counter-clockwise. (Figure 1)



2. Remove the LED module by unscrewing. (Figure 2)



3. Attach blank off plate to light kit pan by lining up dimples on light kit pan with the grooves on blank off plate and twist clockwise until tight. (Figure 3)



P2668

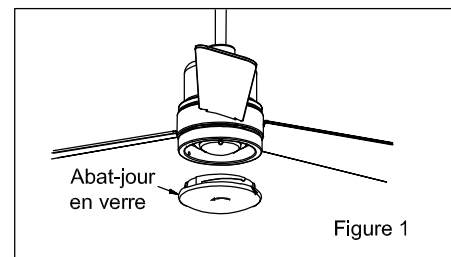
ATTENTION : PLAQUE DE SUPPRESSION P2668 À UTILISER AVEC LE MODÈLE DE VENTILATEUR PROGRESS LIGHTING NUMÉRO P2555.

ATTENTION : Risque d'incendie. Des conducteurs d'alimentation doivent convenir à 90 °C minimum. Consultez un électricien qualifié pour assurer le branchement adéquat du conducteur du circuit de dérivation.

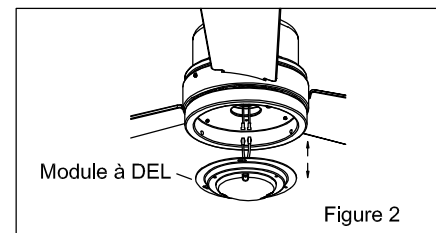
AVERTISSEMENT : Si vous utilisez des dispositifs de commande spéciaux avec ce luminaire, veuillez lire les instructions avec soin afin de vous assurer qu'ils sont entièrement conformes aux normes du Code national de l'électricité (NEC). Pour toute question, veuillez communiquer avec un entrepreneur électricien accrédité.

Fixation de la plaque de suppression

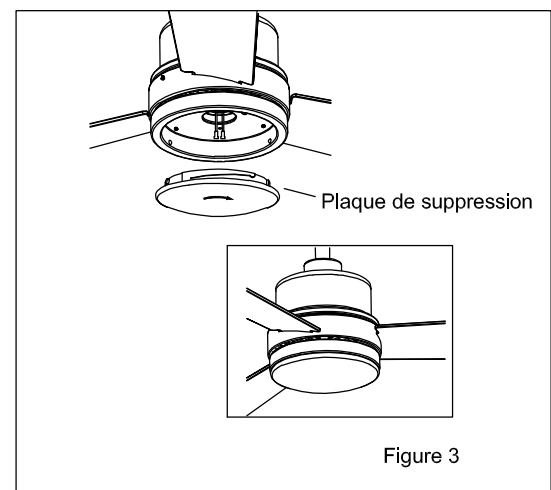
1. Retirez l'abat-jour en verre en le faisant tourner dans le sens inverse des aiguilles d'une montre. (Figure 1)



2. Retirez le module à DEL en dévissant les vis. (Figure 2)



3. Fixez la plaque de suppression au bac de luminaire en alignant les crans du bac de luminaire et les rainures de la plaque de suppression et en la faisant tourner dans le sens des aiguilles d'une montre jusqu'à ce qu'elle soit serrée. (Figure 3)



PRECAUCIÓN: Antes de comenzar la instalación, lee las instrucciones cuidadosamente y apaga la electricidad en el panel del cortacircuitos principal.

P2668

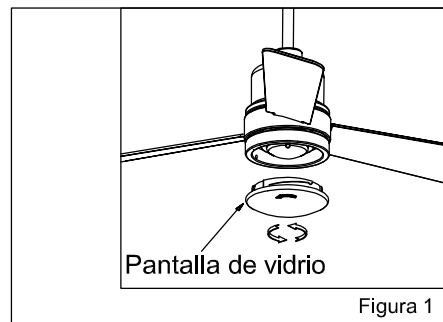
PRECAUCIÓN: PLACA CIEGA P2668 PARA SER USADA SOLAMENTE CON EL VENTILADOR CON LUCES PROGRESS NÚMERO DE MODELO P2555.

PRECAUCIÓN: Riesgo de incendio. Conductores de corriente, mínimo 90 °C. Consultar a un electricista calificado para garantizar la conexión correcta del conductor del circuito derivado.

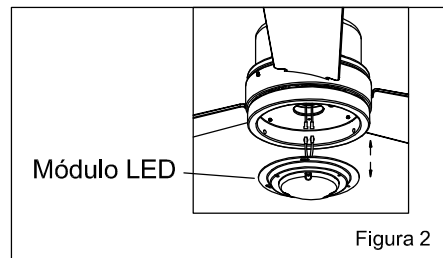
ADVERTENCIA: Si vas a usar un dispositivo de control especial con esta lámpara, sigue cuidadosamente las instrucciones para garantizar el absoluto cumplimiento de los requisitos del Código Eléctrico Nacional (N.E.C., por sus siglas en inglés). Si tienes alguna pregunta, ponte en contacto con un electricista calificado.

Cómo Instalar la Placa Ciega

1. Quita la pantalla de vidrio girándola hacia la izquierda. (Figura 1)



2. Quita el módulo LED desenroscando los tornillos. (Figura 2)



3. Instala la placa ciega en la carcasa del kit de luces alineando las muescas que se encuentran en la carcasa con las ranuras de la placa ciega y girando hacia la derecha hasta que quede ajustada. (Figura 3)

