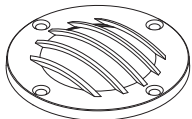
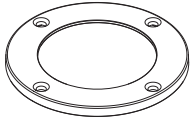


### ▼ Start Here

#### Top Cover Options



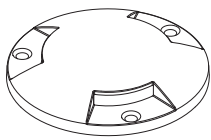
16704



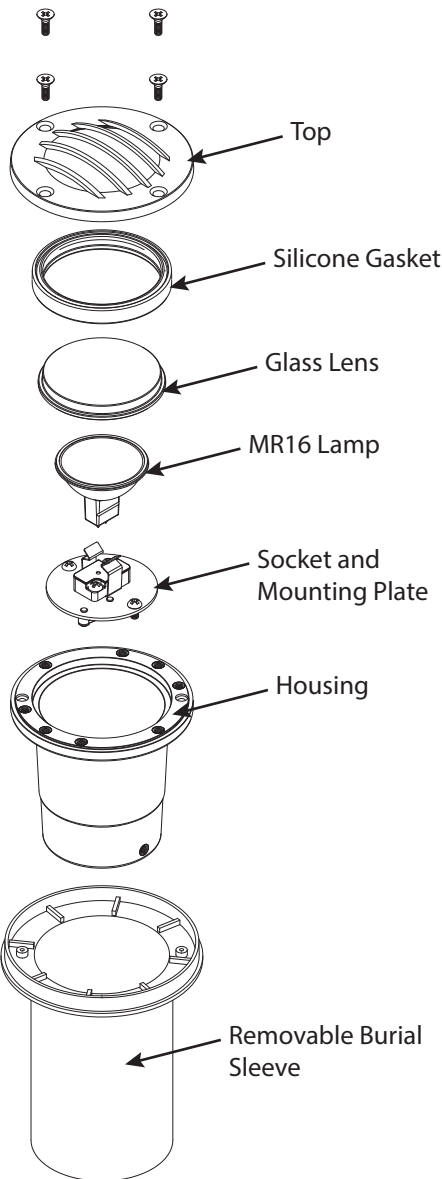
16701



16707



16710



**SAFETY WARNING: TURN POWER SUPPLY OFF DURING INSTALLATION. IF NEW WIRING IS REQUIRED, CONSULT A QUALIFIED ELECTRICIAN OR LOCAL AUTHORITY FOR CODE REQUIREMENTS.**

**IMPORTANT OPERATION NOTE:** This luminaire is designed to be operated with Hinkley approved 12 volt AC systems.

#### Luminaire Mounting (for typical in-ground mounting)

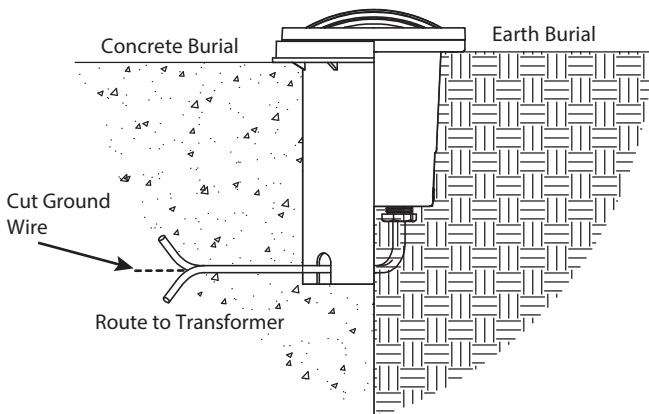
1. To prevent electrical shock, disconnect transformer from electrical supply before installation or service.
2. Luminaire may be directly buried in the ground or for concrete applications, a removable burial sleeve is included.
3. In earth burial applications, the best way to extend fixture life is to use sand, gravel or any other material to facilitate drainage.
4. Strip the two wire leads from the luminaire. Cut off the green ground wire. Connect the main supply wires using the provided silicone filled wire nuts or quick connectors that are approved for outdoor use.

*Note: Wire is to be protected by routing in close proximity to the luminaire or fitting or next to a building structure such as a house or deck. Wiring should be buried a maximum of 6 inches (15.2 cm) in order to connect to main supply wire. The main supply wire must have its length cut off within 6 inches (15.2 cm) from a building, structure, a luminaire or fitting.*

#### Lamp Replacement

It is recommend to use LED lamps under 4 watts or 20w Max 12 volt MR16 Bi-pin Lamps if 4w LED is not available

1. To prevent electrical shock, turn off transformer from electrical supply before installation or service.
2. Using a Philips head screw driver, remove top screws and fixture top. Set these aside for use in reassembly.
3. Remove silicone gasket and glass lens. Clean the glass lens and inspect the silicone gasket for any signs of wear.
4. Gently pull upward on lamp until it releases from the socket. Discard lamp replace with new MR16 12 volt lamp.
5. Return the silicone gasket and glass lens. Making sure the gasket is seated correctly.
6. Screw the fixture top back on. Tighten the screws so that equal pressure is put on the gasket. Example, for the top with four screws, screw in the top screw then the bottom, left then right screws.



### ▼ Empieza Aquí (Spanish)

**SEGURIDAD ADVERTENCIA: COLOQUE ALIMENTACIÓN DURANTE LA INSTALACIÓN. SI NUEVO CABLEADO SE REQUIERE, CONSULTE A UN ELECTRICISTA CALIFICADO O LOCAL AUTORIDAD PARA REQUISITOS DEL CÓDIGO.**

**IMPORTANTE NOTA OPERACIÓN:** Esta luminaria está diseñada para funcionar con Hinkley aprobó 12 sistemas de AC voltios.

#### **Luminaria de montaje** (para montaje típico en el suelo)

1. Para evitar descargas eléctricas, desconecte el transformador de alimentación eléctrica antes de la instalación o servicio.
2. Luminaria puede ser enterrado directamente en el suelo o para aplicaciones concretas, se incluye una funda extraíble sepultura.
3. En las aplicaciones de entierro de la tierra, la mejor manera de prolongar la vida útil accesorio es el uso de arena, grava o cualquier otro material para facilitar el drenaje.
4. Pele el dos hilos conduce de la luminaria. Corte el cable de tierra verde. Conecte los cables de alimentación principales que utilizan los silicona llena tuercas de cable proporcionadas o conectores rápidos que están aprobados para su uso en exteriores.

*Nota: El alambre debe ser protegido por el enrutamiento en las proximidades de la luminaria o accesorio o al lado de una estructura del edificio, como una casa o de la cubierta. El cableado debe ser enterrado un máximo de 6 pulgadas (15.2 cm) con el fin de conectar al cable principal de alimentación. El cable principal de alimentación debe haber su longitud cortada dentro de 6 pulgadas (15.2 cm) de un edificio, estructura, una luminaria o accesorio.*

#### **Sustitución de la lámpara**

Se recomienda utilizar lámparas LED de menos de 4 vatios o lámparas de dos clavijas MR16 de 20 vatios como máximo de 12 voltios si el LED de 4 w no está disponible

1. Para evitar descargas eléctricas, apague el transformador de alimentación eléctrica antes de la instalación o servicio.
2. Con un destornillador Philips quitar, los tornillos superiores y la parte superior del accesorio. Establecer estos a un lado para su uso en el montaje.
3. Retire la junta de silicona y lentes de cristal. Limpie la lente de cristal e inspeccione la junta de silicona para detectar cualquier signo de desgaste.
4. Tire suavemente hacia arriba en la lámpara hasta que se suelte del zócalo. Lámpara Deseche reemplazar con la nueva lámpara MR16 de 12 voltios.
5. Vuelva a colocar la junta de silicona y lentes de cristal. Asegurarse de que la junta está colocada correctamente.
6. Atornille la tapa accesorio nuevo. Apretar los tornillos de manera que se pone la misma presión sobre la junta. Ejemplo, por la parte superior con cuatro tornillos, tornillo en el tornillo superior y luego el inferior, izquierda y luego los tornillos adecuados.

### ▼ Commencer Ici (French)

**AVERTISSEMENT DE SÉCURITÉ: COUPERR L'ALIMENTATION ÉLECTRIQUE PENDANT L'INSTALLATION. SI NOUVEAU CÂBLAGE EST NÉCESSAIRE, CONSULTER UN ÉLECTRICIEN QUALIFIÉ OU COLLECTIVITÉS LOCALES LES EXIGENCES DES CODES.**

**FONCTIONNEMENT NOTE IMPORTANTE:** Ce luminaire est conçu pour fonctionner avec Hinkley approuvé systèmes à courant alternatif de 12 volts.

#### **Luminaire de montage** (pour montage typique dans le sol)

1. Pour éviter tout choc électrique, débranchez le transformateur de l'alimentation électrique avant l'installation ou d'un service.
2. Luminaire peut être enterré directement dans le sol ou pour des applications concrètes, un manchon de sépulture amovible est inclus.
3. Dans les applications de sépulture de la terre, la meilleure façon de prolonger la vie de l'appareil est d'utiliser du sable, du gravier ou de tout autre matériau pour faciliter le drainage.
4. Bande de deux fils conducteurs du luminaire. Coupez le fil de terre vert. Connecter les principaux fils d'alimentation en utilisant les remplis de silicone écrous fournis ou connecteurs rapides qui sont approuvés pour une utilisation en extérieur.

*Remarque: Le fil doit être protégée par routage à proximité de l'appareil d'éclairage ou de montage ou à côté d'une structure de bâtiment tel qu'une maison ou du pont. Le câblage doit être enterré un maximum de 6 pouces (15,2 cm) afin de se connecter au câble d'alimentation principale. Le fil d'alimentation principale doit avoir sa longueur coupé moins de 6 pouces (15,2 cm) à partir d'un bâtiment, une structure, un luminaire ou d'un raccord.*

#### **Remplacement de la lampe**

Il est recommandé d'utiliser des lampes à LED de moins de 4 watts ou 20w Max 12 volts MR16 à deux broches si la LED 4w n'est pas disponible

1. Pour éviter un choc électrique, éteindre transformateur d'alimentation électrique avant l'installation ou d'un service.
2. À l'aide d'un tournevis cruciforme et enlever les vis du haut sommet du luminaire. Réglez-les de côté pour une utilisation dans le remontage.
3. Retirez le joint de silicone et lentille en verre. Nettoyez la lentille de verre et inspecter le joint de silicone pour des signes d'usure.
4. Tirez doucement à la hausse sur la lampe jusqu'à ce qu'il se dégage de la prise. Lampe Supprimer remplacer par la nouvelle lampe MR16 12 volts.
5. Remettre le joint de silicone et lentille en verre. Faire en sorte que le joint est correctement installé.
6. Visser le dessus du luminaire de retour sur. Serrer les vis de telle sorte que la pression égale est mis sur le joint. Exemple, pour le haut avec quatre vis, visser la vis du haut puis le bas, à gauche puis à droite vis.